


Liegenschafts-Nr. 011024  
 Adresse Industriestrasse 26  
 8404 Winterthur  
 Nutzungsart Geschäftsliegenschaft

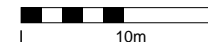
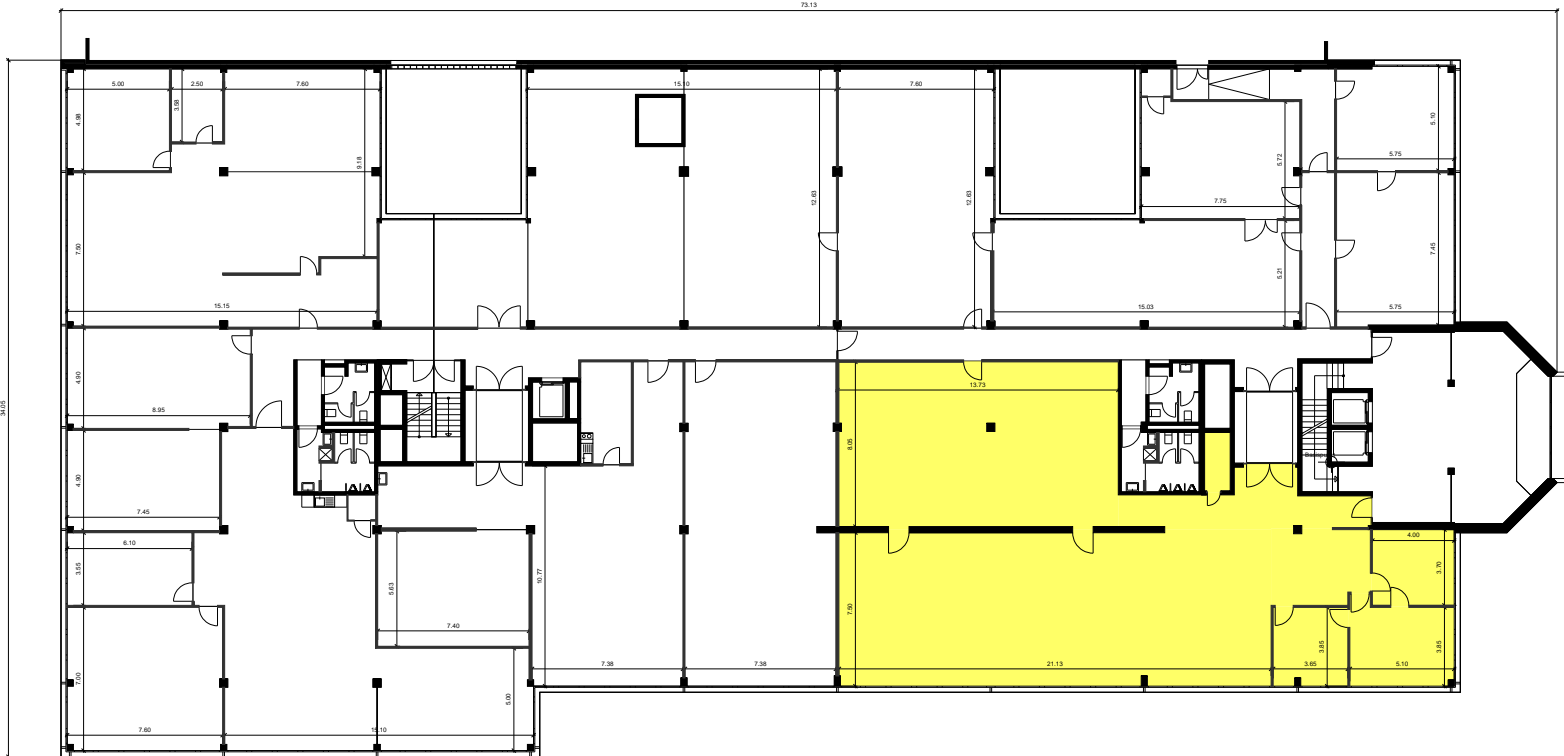
Eigentümer Mobimo AG  
 Bewirtschafter Mobimo Management AG

Druckdatum 17.06.2019  
 Aktuelle Situation

Etage 1. Obergeschoss

## Mark m<sup>2</sup>

		m <sup>2</sup>	
	01-0107 + 01-0108 Büro + Lager	(368.1 + 42.4)	410.05



\*Dieser Vermietungsplan hat ausschliesslich informellen Charakter. Der Interessent bzw. Mieter kann aus dem Vermietungsplan daher keinerlei Ansprüche ableiten. Für Mietflächen, Masse, Grundrisse, Einbauelemente, Türanschläge usw. gelten ausschliesslich die in der Hauptmietvertragsurkunde gemachten Angaben. Alle Massangaben sind für Ausführungs- und Bestellzwecke vor Ort zu prüfen. Nichttragende Wände müssen vor Abbruch bezüglich Statik mit einem Fachplaner geprüft werden. VWAGF=Vermietbare Wohn-, Arbeits- u. Gewerbefläche, ZF=Zuschlagsfläche, VMF=Vermietbare Fläche (gerundet)