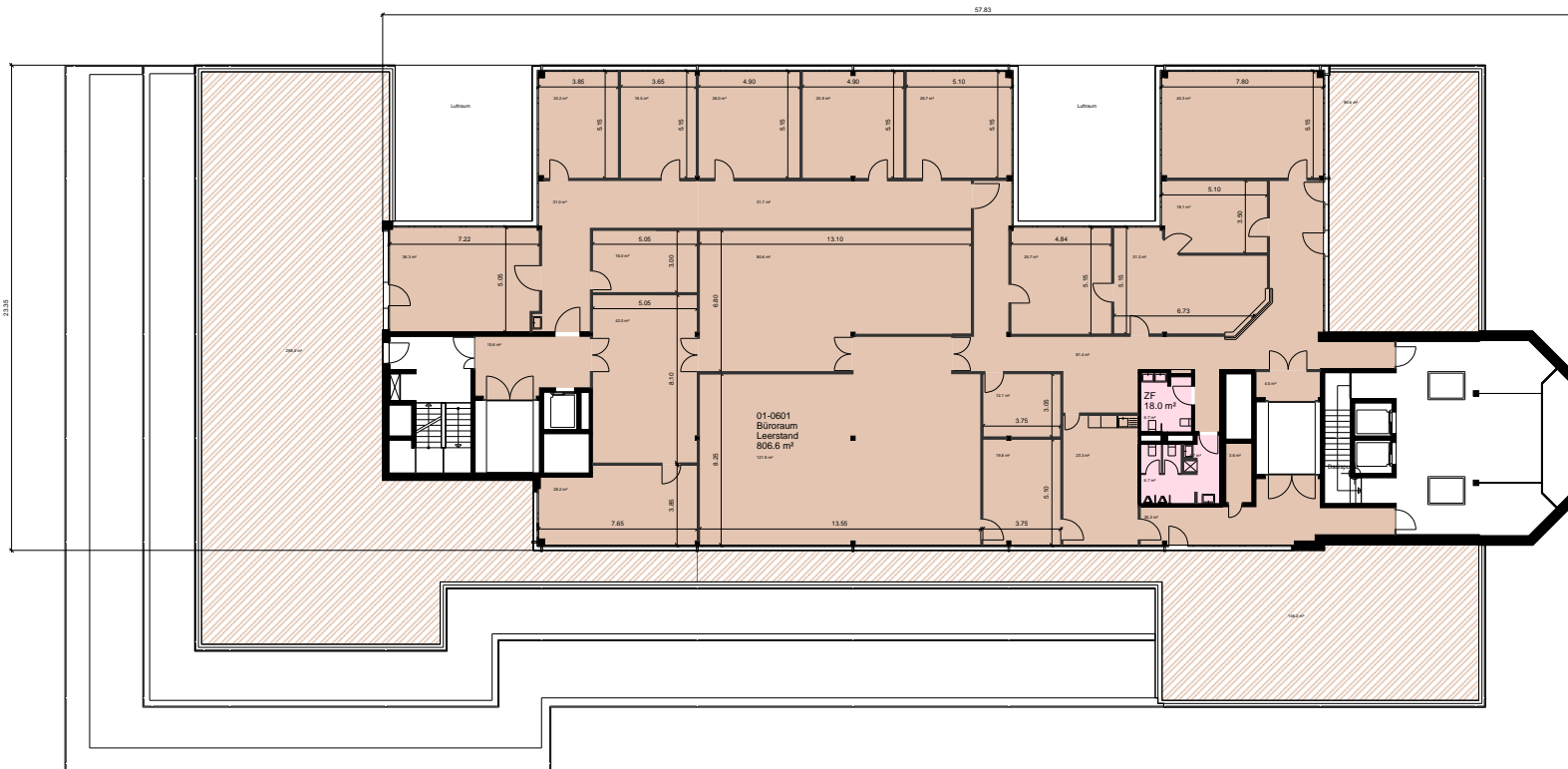


Liegenschafts-Nr. 011024  
 Adresse Industriestrasse 26  
 8404 Winterthur  
 Nutzungsart Geschäftsliegenschaft

Eigentümer Mobimo AG  
 Bewirtschafter Mobimo Management AG

Druckdatum 31.01.2019  
 Aktuelle Situation

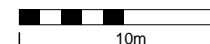
Etage 6. Obergeschoss



### Vermietungsplan (Name)

	VWAGF*	ZF*	VMF*
01-0601 Leerstand	806.6	18.0	825
01-0601,	0.0	18.0	18

Vermietbare Flächen	825
davon ZF	18
davon PP	0



\*Dieser Vermietungsplan hat ausschliesslich informellen Charakter. Der Interessent bzw. Mieter kann aus dem Vermietungsplan daher keinerlei Ansprüche ableiten. Für Mietflächen, Masse, Grundrisse, Einbauelemente, Türanschläge usw. gelten ausschliesslich die in der Hauptmietvertragsurkunde gemachten Angaben. Alle Massangaben sind für Ausführungs- und Bestimmungszwecke vor Ort zu prüfen. Nichttragende Wände müssen vor Abbruch bezüglich Statik mit einem Fachplaner geprüft werden. VWAGF=Vermietbare Wohn-, Arbeits- u. Gewerbefläche, ZF=Zuschlagsfläche, VMF=Vermietbare Fläche (gerundet)