

Liegenschafts-Nr. 013007  
 Adresse Längmatt 3  
 6212 St. Erhard  
 Nutzungsart Geschäftsliegenschaft

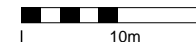
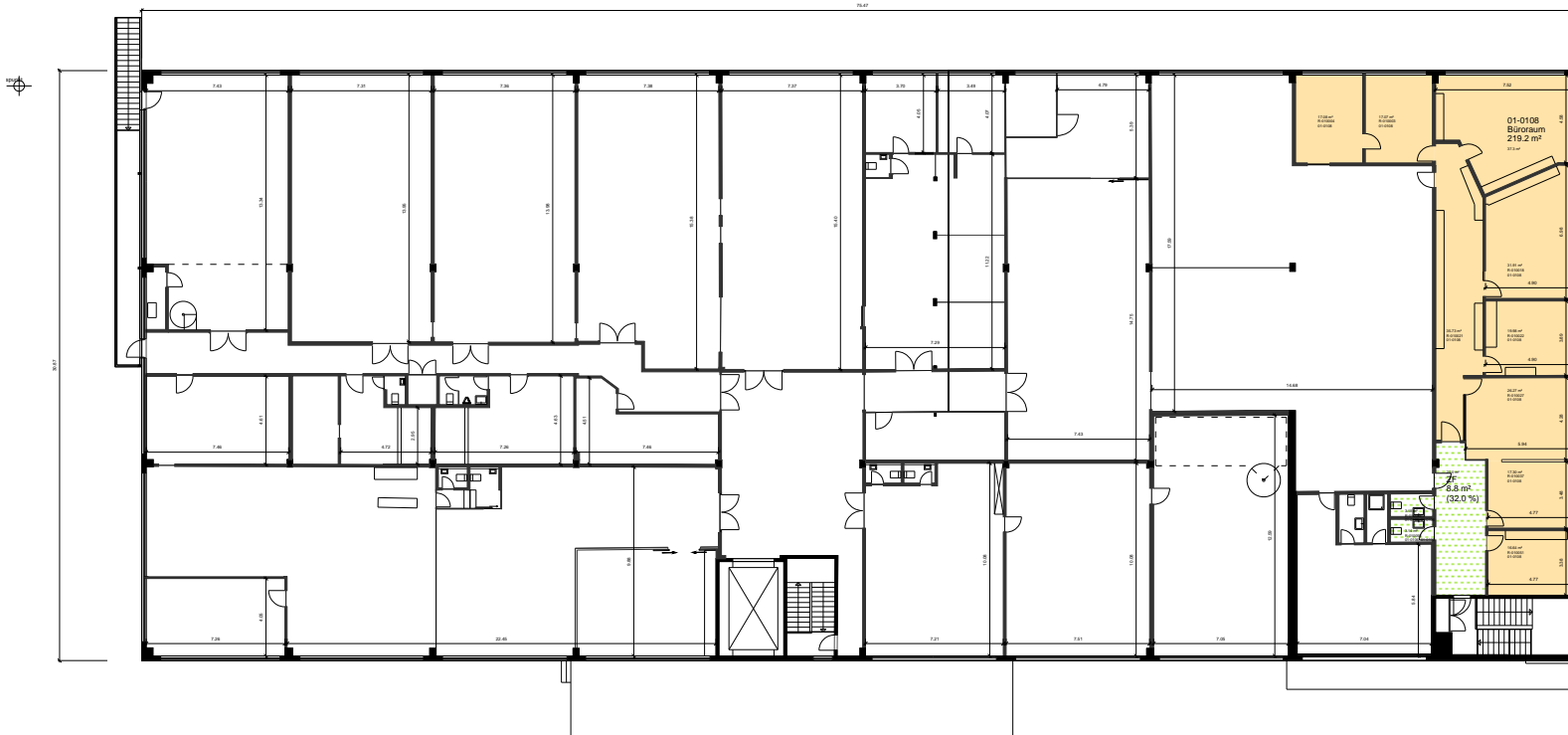
Eigentümer Mobimo AG  
 Bewirtschafter Mobimo Management AG

Druckdatum 13.05.2019  
 Aktuelle Situation

Etage 1. Obergeschoss

## Vermietungsplan (ID)

	VWAGF*	ZF*	VMF*
 01-0108	219.2	8.8	228
 01-0106, 01-0108	0.0	27.3	27



\*Dieser Vermietungsplan hat ausschliesslich informellen Charakter. Der Interessent bzw. Mieter kann aus dem Vermietungsplan daher keinerlei Ansprüche ableiten. Für Mietflächen, Masse, Grundrisse, Einbauelemente, Türanschläge usw. gelten ausschliesslich die in der Hauptmietvertragsurkunde gemachten Angaben. Alle Massangaben sind für Ausführungs- und Bestimmungszwecke vor Ort zu prüfen. Nichttragende Wände müssen vor Abbruch bezüglich Statik mit einem Fachplaner geprüft werden. VWAGF=Vermietbare Wohn-, Arbeits- u. Gewerbefläche, ZF=Zuschlagsfläche, VMF=Vermietbare Fläche (gerundet)