

Liegenschafts-Nr. 013007  
 Adresse Langmatt 3  
 6212 St. Erhard  
 Nutzungsart Geschäftsliegenschaft

Eigentümer Mobimo AG  
 Bewirtschafter Mobimo Management AG

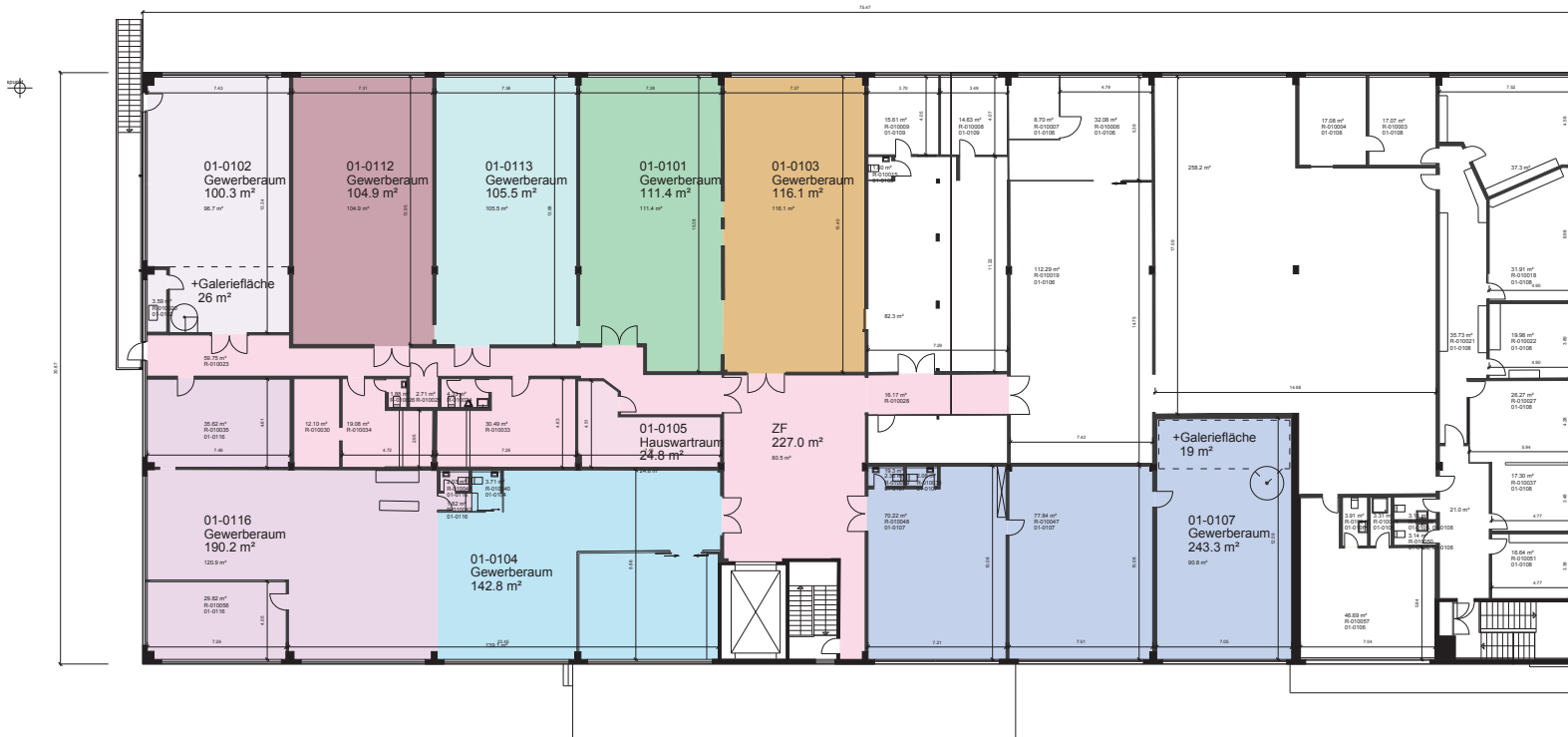
Druckdatum 10.04.2019  
 Aktuelle Situation

Etage 1. Obergeschoss

## Vermietungsplan (Leerstände)

	VWAGF*	ZF*	VMF*
01-0101	111.4	14.2	126
01-0102	100.3	16.1	116
übrige Etagen	26.1	0.0	26
<b>Total Mob.</b>	<b>126.5</b>	<b>16.1</b>	<b>143</b>
01-0103	116.1	14.8	131
01-0104	142.8	18.2	161
01-0105	24.8	3.2	28
01-0107	243.3	33.4	277
übrige Etagen	18.9	0.0	19
<b>Total Mob.</b>	<b>262.1</b>	<b>33.4</b>	<b>295</b>
01-0112	104.9	13.4	118
01-0113	105.5	13.4	119
01-0116	190.2	24.2	214
01-0106, 01-0108	0.0	27.3	27
01-0101, 01-0102, 01-0103, 01-0104, 01-0105, 01-0106, 01-0107, 01-0109, 01-0112, 01-0113, 01-0116, 70-0101	0.0	227.0	227

ges. vermietbare Fläche dieser Etage	2'212
davon ZF	254
davon PP	0



\*Dieser Vermietungsplan hat ausschliesslich informellen Charakter. Der Interessent bzw. Mieter kann aus dem Vermietungsplan daher keinerlei Ansprüche ableiten. Für Mietflächen, Masse, Grundrisse, Einbauelemente, Türanschläge usw. gelten ausschliesslich die in der Hauptmietvertragsurkunde gemachten Angaben. Alle Massangaben sind für Ausführungs- und Bestellzwecke vor Ort zu prüfen. Nichttragende Wände müssen vor Abbruch bezüglich Statik mit einem Fachplaner geprüft werden. VWAGF=Vermietbare Wohn-, Arbeits- u. Gewerbefläche, ZF=Zuschlagsfläche, VMF=Vermietbare Fläche (gerundet)